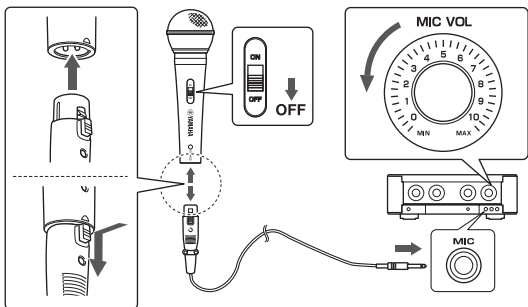
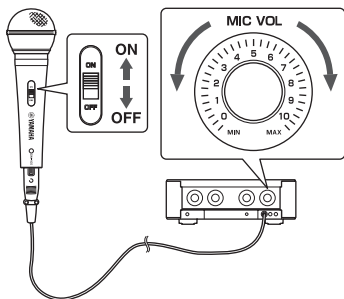


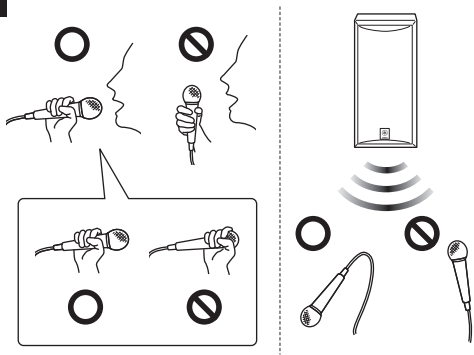
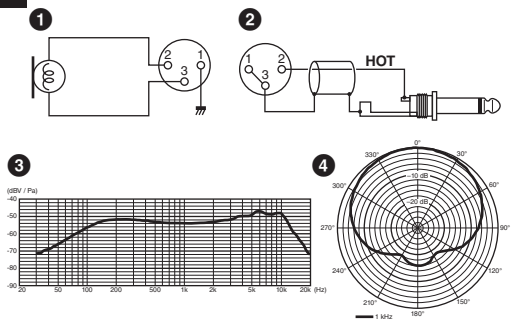


MICROPHONE/MICRO/
MICRÓFONO/МИКРОФОН
话筒/マイクロフォン

DM-105

- EN** Owner's Manual
- DE** Benutzerhandbuch
- FR** Mode d'emploi
- ES** Manual de instrucciones
- PT** Manuale di istruzioni
- IT** Manual do Proprietário
- RU** Руководство пользователя
- ZH-CN** 使用说明书
- ZH-TW** 使用說明書
- JA** 取扱説明書

A**B**

C**D**

ПРЕДОСТЕРЕЖЕНИЕ

ПРОЧИТЕ ПЕРЕД ИСПОЛЬЗОВАНИЕМ ВАШЕГО МИКРОФОНА.

- Для обеспечения правильной работы устройства, пожалуйста, внимательно изучите данное руководство. Сохраните его для будущих справок.
- По причине высокой чувствительности картриджа, избегайте падений микрофона с высокого места или случайных сильных сотрясений или ударов.
- Для поддержания чувствительности аппарата и качества звучания, не подвергайте его воздействию влаги, пыли или экстремальных температур.
- Избегайте расположения микрофона в любом из следующих мест:
 - В местах, которые подвергаются воздействию очень высоких температур (например, рядом с обогревателем, или внутри машины), так как это может привести к повреждению данного микрофона и/или нанесению телесных повреждений.
 - В местах, которые подвергаются воздействию воды, или рядом с емкостями, заполненными жидкостью, так как это может привести к попаданию воды или посторонних предметов внутрь данного микрофона, что вызовет его повреждение.
- Храните данный продукт в недоступном для детей месте.
- Не применяйте силу при манипулировании переключателем или проводом микрофона.
- При отсоединении микрофонного кабеля, делать это, зажав в руке разъем, а не тянуть за сам кабель.
- В состав микрофона входят точные детали, не пытайтесь отремонтировать или изменить их. При необходимости, свяжитесь с квалифицированным центром сервиса Yamaha. Не разбирайте микрофон по любому поводу.
- Не используйте химические растворители для чистки данного аппарата - это может привести к разрушению покрывающего его слоя. Используйте чистую, сухую ткань.

- Изучите также руководства пользователя для аппаратов, которые подключаются к данному микрофону.

ПРЕДУПРЕЖДЕНИЕ

ВО ИЗБЕЖАНИЕ ПОЖАРА ИЛИ УДАРА ЭЛЕКТРИЧЕСКИМ ТОКОМ НЕ ПОДВЕРГАЙТЕ ДАННЫЙ АППАРАТ ВОЗДЕЙСТВИЯМ ДОЖДЯ ИЛИ ВЛАГИ.

Аксессуары

Кабель микрофона: 5 м × 1

A Подключение и отключение кабеля микрофона

- Перед подключением кабеля убедитесь, что микрофон и другие соединяемые устройства (например, усилитель) выключены.
- Вставьте коннектор в гнездо микрофона. Совместите ключ коннектора с разрезом в микрофоне, и потом введите его нажатием, пока не раздастся щелчок.
- Уменьшите громкость подсоединенных устройств (например, усилителя) до подключения микрофона.
- Чтобы отсоединить кабель от микрофона, вытащите разъем из микрофона, освободив защелку замка.

B Использование

- При использовании микрофона включите ON, а при отключении OFF.
- При использовании микрофона не прикрывайте рукой часть сетки, чтобы гарантировать качество звучания.

C Указания

- В целях предотвращения «завывания»:
 - Понизить громкость.
 - Расположить микрофон таким образом, чтобы он не был направлен на выступающего, и убедиться, что существует достаточное расстояние между ним и микрофоном.
 - Не закрывайте рукой нижнюю часть решетки микрофона.

- Расположение микрофона на близком расстоянии от источника звука вызывает, так называемый, эффект близости (увеличение низкочастотной характеристики). Данное явление может быть использовано для создания глубокого и теплого басового звучания.

- D**
- 1
 - 2 **Электропроводка**
 - 3 **Частотные характеристики**
 - 4 **Диаграмма направленности**

ТЕХНИЧЕСКИЕ ХАРАКТЕРИСТИКИ

Тип	Динамический речевой микрофон
Диаграмма направленности	Однонаправленный
Частотные характеристики	60 Гц – 15000 Гц
Чувствительность / 2.83 В, 1 м	-54 дБ ± 3 дБ (0 дБ = 1 В/Па, 1 кГц)
Выходное полное сопротивление	500 Ω ± 30 % (1 кГц)
Коннектор	3 штыря, типа XLR-M
Кабель	φ 6мм × 5 м с коннектором типа XLR-F и вилкой 6,3мм
Размеры (только микрофона) (макс. диаметр × длина)	φ 51 × 169мм
Вес (только микрофона)	220 г

* Технические характеристики могут быть изменены без предварительного предупреждения.

Важное примечание: Информация об условиях Гарантии для Клиентов в Российской Федерации [Русский]

Для получения подробной информации об условиях Гарантии на продукцию Yamaha в России, условиях гарантийного обслуживания, пожалуйста, посетите веб-сайт по адресу ниже (на сайте доступен файл с условиями для скачивания и печати) или обратитесь в офис представительства Yamaha в России.

<https://ru.yamaha.com/ru/support/>

Продукция	Микрофон модели: DM-105
Страна происхождения	Китай
Изготовитель	Yamaha Corporation 10-1 Nakazawa-cho, Naka-ku, Hamamatsu-shi, Shizuoka-ken 430-8650, Япония
Дата изготовления	<p>Дата производства обозначается пятью цифрами на микрофоне. (Снимите защитную решетку, чтобы посмотреть.)</p> <div style="text-align: center;"> <p>YYNNDD</p> <p>год день недели номер недели</p> </div> <p>Слева первые две цифры обозначают последние две цифры года производства продукта (например, «19» обозначает 2019 год).</p> <p>Следующие две цифры обозначают дату производства в виде номера недели (например, «08» обозначает 8-ую неделю года).</p> <p>Последняя цифра обозначает день недели производства (1: воскресенье, 2: понедельник, 3: вторник, 4: среда, 5: четверг, 6: пятница, 7: суббота).</p>
Срок хранения	Срок хранения не установлен.
Условия для утилизации продуктов	Следуйте местному органу правил утилизации отходов.
Условия для реализации продуктов	Правила и условия реализации не установлены изготовителем и должны соответствовать национальному/или местному законодательству страны реализации товара.

Название и адрес импортера на территории таможенного союза	ООО «Ямаха Мюзик» г.Москва, улица Киевская, дом 7, офис 37
Условие хранения	Во избежание деформации оборудования, повреждения внутренних компонентов и сбоев в работе не держите оборудование в помещениях с избыточной вибрацией, а также в местах, где слишком пыльно, холодно или жарко.



Important Notice: Guarantee Information for customers in European Economic Area (EEA) and Switzerland

English

Important Notice: Guarantee Information for customers in EEA* and Switzerland

For detailed guarantee information about this Yamaha product, and Pan-EEA* and Switzerland warranty service, please either visit the website address below (Printable file is available at our website) or contact the Yamaha representative office for your country. * EEA: European Economic Area

Deutsch

Wichtiger Hinweis: Garantie-Information für Kunden in der EWR* und der Schweiz

Für nähere Garantie-Information über dieses Produkt von Yamaha, sowie über den Pan-EWR*- und Schweizer Garantieservice, besuchen Sie bitte entweder die folgende angegebene Internetadresse (eine druckfähige Version befindet sich auch auf unserer Webseite), oder wenden Sie sich an den für Ihr Land zuständigen Yamaha-Vertrieb.

*EWR: Europäischer Wirtschaftsraum

Français

Remarque importante: informations de garantie pour les clients de l'EEE et la Suisse

Pour des informations plus détaillées sur la garantie de ce produit Yamaha et sur le service de garantie applicable dans l'ensemble de l'EEE ainsi qu'en Suisse, consultez notre site Web à l'adresse ci-dessous (le fichier imprimable est disponible sur notre site Web) ou contactez directement Yamaha dans votre pays de résidence. * EEE : Espace Economique Européen

Nederlands

Belangrijke mededeling: Garantie-informatie voor klanten in de EER* en Zwitserland

Voor gedetailleerde garantie-informatie over dit Yamaha-product en de garantieservice in heel de EER* en Zwitserland, gaat u naar de onderstaande website (u vindt een afdrukbaar bestand op onze website) of neemt u contact op met de vertegenwoordiging van Yamaha in uw land. * EER: Europese Economische Ruimte

Español

Aviso importante: información sobre la garantía para los clientes del EEE* y Suiza

Para una información detallada sobre este producto Yamaha y sobre el soporte de garantía en la zona EEE* y Suiza, visite la dirección web que se incluye más abajo (la versión del archivo para imprimir esta disponible en nuestro sitio web) o póngase en contacto con el representante de Yamaha en su país. * EEE: Espacio Económico Europeo

Italiano

Avviso importante: informazioni sulla garanzia per i clienti residenti nell'EEA* e in Svizzera

Per informazioni dettagliate sulla garanzia relativa a questo prodotto Yamaha e l'assistenza in garanzia nei paesi EEA* e in Svizzera, potete consultare il sito Web all'indirizzo riportato di seguito (è disponibile il file in formato stampabile) oppure contattare l'ufficio di rappresentanza locale della Yamaha. * EEA: Area Economica Europea

Português

Aviso importante: informações sobre as garantias para clientes da AEE* e da Suíça

Para obter uma informação pormenorizada sobre este produto da Yamaha e sobre o serviço de garantia na AEE* e na Suíça, visite o site a seguir (o arquivo para impressão está disponível no nosso site) ou entre em contato com o escritório de representação da Yamaha no seu país. * AEE: Área Económica Européia

Ελληνικά

Σημαντική σημείωση: Πληροφορίες εγγύησης για τους πελάτες στον ΕΟΧ* και Ελβετία

Για λεπτομερείς πληροφορίες εγγύησης σχετικά με το παρόν προϊόν της Yamaha και την κάλυψη εγγύησης σε όλες τις χώρες του ΕΟΧ και την Ελβετία, επισκεφτείτε την παρακάτω ιστοσελίδα (Εκτυπώσιμη μορφή είναι διαθέσιμη στην ιστοσελίδα μας) ή απευθυνθείτε στην αντιπροσωπεία της Yamaha στη χώρα σας. * ΕΟΧ: Ευρωπαϊκός Οικονομικός Χώρος

Svenska

Viktigt: Garantiinformation för kunder i EES-området* och Schweiz

För detaljerad information om denna Yamahaprodukt samt garantiservice i hela EES-området* och Schweiz kan du antingen besöka nedanstående webbadress (en utskriftsvänlig fil finns på webbplatsen) eller kontakta Yamahas officiella representant i ditt land. * EES: Europeiska Ekonomiska Samarbetsområdet

Norsk

Viktig merknad: Garantiinformasjon for kunder i EØS* og Sveits

Detaljert garantiinformasjon om dette Yamaha-produktet og garantiservice for hele EØS-området* og Sveits kan fås enten ved å besøke nettadressen nedenfor (utskriftsversjon finnes på våre nettsider) eller kontakte kontaktet Yamaha-kontoret i landet der du bor. *EØS: Det europeiske økonomiske samarbeidsområdet

Dansk

Vigtig oplysning: Garantioplysninger til kunder i EØO* og Schweiz

De kan finde detaljerede garantioplysninger om dette Yamaha-produkt og den fælles garantiserviceordning for EØO* (og Schweiz) ved at besøge det websted, der er angivet nedenfor (der findes en fil, som kan udskrives, på vores websted), eller ved at kontakte Yamahas nationale repræsentationskontor i det land, hvor De bor. * EØO: Det Europæiske Økonomiske Område

Suomi

Tärkeä ilmoitus: Takuutiedot Euroopan talousalueen (ETA)* ja Sveitsin asiakkaille

Tämän Yamaha-tuotteen sekä ETA-alueen ja Sveitsin takuuta koskevat yksityiskohtaiset tiedot saatte alla olevasta nettiosoitteesta. (Tulostettava tiedosto saatavissa sivustollamme.) Voitte myös ottaa yhteyttä paikalliseen Yamaha-edustajaan. *ETA: Euroopan talousalue

Polski

Ważne: Warunki gwarancyjne obowiązujące w EOG* i Szwajcarii

Aby dowiedzieć się więcej na temat warunków gwarancyjnych tego produktu firmy Yamaha i serwisu gwarancyjnego w całym EOG* i Szwajcarii, należy odwiedzić wskazaną poniżej stronę internetową (Plik gotowy do wydruku znajduje się na naszej stronie internetowej) lub skontaktować się z przedstawicielstwem firmy Yamaha w swoim kraju. * EOG — Europejski Obszar Gospodarczy

Česky

Důležité oznámení: Záruční informace pro zákazníky v EHS* a ve Švýcarsku

Podrobné záruční informace o tomto produktu Yamaha a záručním servisu v celém EHS* a ve Švýcarsku naleznete na níže uvedené webové adrese (soubor k tisku je dostupný na našich webových stránkách) nebo se můžete obrátit na zastoupení firmy Yamaha ve své zemi. * EHS: Evropský hospodářský prostor

Magyar

Fontos figyelmeztetés: Garancia-információk az EGT* területén és Svájcban élő vásárlók számára

A jelen Yamaha termékre vonatkozó részletes garancia-információk, valamint az EGT*-re és Svájcra kiterjedő garanciális szolgáltatás tekintetében keresse fel webhelyünket az alábbi címen (a webhelyen nyomtatható fájl is található), vagy pedig lépjen kapcsolatba az országában működő Yamaha képviseleti irodával. * EGT: Európai Gazdasági Térség

Eesti keel

Oluline märkus: Garantiiteave Euroopa Majanduspiirkonna (EMP)* ja Šveitsi klientidele

Täpsema teabe saamiseks selle Yamaha toote garantii ning kogu Euroopa Majanduspiirkonna ja Šveitsi garantiiteeninduse kohta, külastage palun veebisaiti alljärgneval aadressil (meie saidil on saadaval prinditav fail) või pöörduge Teie regiooni Yamaha esinduse poole. * EMP: Euroopa Majanduspiirkond

Latviešu

Svarīgs paziņojums: garantijas informācija klientiem EEZ* un Šveicē

Lai saņemtu detalizētu garantijas informāciju par šo Yamaha produktu, kā arī garantijas apkalpošanu EEZ* un Šveicē, lūdzu, apmeklējiet zemāk norādīto tīmekļa vietnes adresi (tīmekļa vietnē ir pieejams drukājams fails) vai sazinieties ar jūsu valsti apkalpojošo Yamaha pārstāvniecību. * EEZ: Eiropas Ekonomikas zona

Lietuvių kalba

Dėmesio: informacija dėl garantijos pirkėjams EEE* ir Šveicarijoje

Jei reikia išsamios informacijos apie šį „Yamaha“ produktą ir jo techninę priežiūrą visoje EEE* ir Šveicarijoje, apsilankykite mūsų svetainėje toliau nurodytu adresu (svetainėje yra spausdintinas failas) arba kreipkitės į „Yamaha“ atstovybę savo šaliai. *EEE – Europos ekonominė erdvė

Slovenčina

Dôležité upozornenie: Informácie o záruke pre zákazníkov v EHP* a Švajčiarsku

Podrobné informácie o záruke týkajúce sa tohto produktu od spoločnosti Yamaha a garančnom servise v EHP* a Švajčiarsku nájdete na webovej stránke uvedenej nižšie (na našej webovej stránke je k dispozícii súbor na tlač) alebo sa obráťte na zástupcu spoločnosti Yamaha vo svojej krajine. * EHP: Európsky hospodársky priestor

Slovenščina

Pomembno obvestilo: Informacije o garanciji za kupce v EGP* in Švici

Za podrobnejše informacije o tem Yamahinem izdelku ter garancijskem servisu v celotnem EGP in Švici, obiščite spletno mesto, ki je navedeno spodaj (natisljiva datoteka je na voljo na našem spletnem mestu), ali se obrnite na Yamahinega predstavnika v svoji državi. * EGP: Evropski gospodarski prostor

Български език

Важно съобщение: Информация за гаранцията за клиенти в ЕИП* и Швейцария

За подробна информация за гаранцията за този продукт на Yamaha и гаранционното обслужване в паневропейската зона на ЕИП* и Швейцария или посетете посочения по-долу уеб сайт (на нашия уеб сайт има файл за печат), или се свържете с представителния офис на Yamaha във вашата страна. * ЕИП: Европейско икономическо пространство

Limba română

Notificare importantă: Informații despre garanție pentru clienții din SEE* și Elveția

Pentru informații detaliate privind acest produs Yamaha și serviciul de garanție Pan-SEE* și Elveția, vizitați site-ul la adresa de mai jos (fișierul imprimabil este disponibil pe site-ul nostru) sau contactați biroul reprezentanței Yamaha din țara dumneavoastră. * SEE: Spațiul Economic European

Hrvatski

Važna obavijest: Informacije o jamstvu za države EGP-a i Švicarske

Za detaljne informacije o jamstvu za ovaj Yamahin proizvod te jamstvenom servisu za cijeli EGP i Švicarsku, molimo Vas da posjetite web-stranicu navedenu u nastavku ili kontaktirate ovlaštenog Yamahinog dobavljača u svojoj zemlji. * EGP: Europski gospodarski prostor

<https://europe.yamaha.com/warranty/>

ADDRESS LIST

NORTH AMERICA

CANADA

Yamaha Canada Music Ltd.

135 Milner Avenue, Toronto, Ontario,
M1S 3R1, Canada
Tel: +1-416-298-1311

U.S.A.

Yamaha Corporation of America
6600 Orangethorpe Avenue, Buena Park,
CA 90620, U.S.A.
Tel: +1-714-522-9011

CENTRAL & SOUTH AMERICA

MEXICO

Yamaha de México, S.A. de C.V.

Av. Insurgentes Sur 1647 Piso 9, Col.
San José Insurgentes, Delegación Benito
Juárez, CDMX,
C.P. 03900, México
Tel: +52-55-5804-0600

BRAZIL

Yamaha Musical do Brasil Ltda.

Praça Professor José Lannes, 40, Cjs 21
e 22, Brooklin Paulista Novo CEP 04571-
100 – São Paulo – SP, Brazil
Tel: +55-11-3704-1377

ARGENTINA

Yamaha Music Latin America, S.A., Sucursal Argentina

Olga Cossetini 1553, Piso 4 Norte,
Madero Este-C1107CEK,
Buenos Aires, Argentina
Tel: +54-11-4119-7000

PANAMA AND OTHER LATIN AMERICAN/CARIBBEAN REGIONS

Yamaha Music Latin America, S.A.

Edif. Torre Banco General, Piso 7,
Urbanización Marbella, Calle 47 y
Aquilino de la Guardia,

Ciudad de Panamá, República de
Panamá
Tel: +507-269-5311

EUROPE

THE UNITED KINGDOM/IRELAND Yamaha Music Europe GmbH (UK)

Sherbourne Drive, Tilbrook, Milton
Keynes, MK7 8BL, U.K.
Tel: +44-1908-366700

GERMANY

Yamaha Music Europe GmbH

Siemensstrasse 22-34, 25462 Rellingen,
Germany
Tel: +49-4101-303-0

SWITZERLAND/LIECHTENSTEIN

Yamaha Music Europe GmbH, Branch Switzerland in Thalwil

Seestrasse 18a, 8800 Thalwil,
Switzerland
Tel: +41-44-3878080

AUSTRIA/BULGARIA/CZECH REPUBLIC/HUNGARY/ROMANIA/ SLOVAKIA/SLOVENIA

Yamaha Music Europe GmbH Branch Austria

Schleiergasse 20, 1100 Wien, Austria
Tel: +43-1-60203900

POLAND

Yamaha Music Europe GmbH Sp.z o.o. Oddział w Polsce

ul. Wielicka 52, 02-657 Warszawa,
Poland
Tel: +48-22-880-08-88

MALTA

Olimpus Music Ltd.

Valletta Road, Mosta MST9010, Malta
Tel: +356-2133-2093

**NETHERLANDS/BELGIUM/
LUXEMBOURG
Yamaha Music Europe Branch
Benelux**

Clarissenhof 5b, 4133 AB Vianen,
The Netherlands
Tel: +31-347-358040

**FRANCE
Yamaha Music Europe**

7 rue Ambroise Croizat, Zone d'activités
de Pariest, 77183 Croissy-Beaubourg,
France
Tel: +33-1-6461-4000

**ITALY
Yamaha Music Europe GmbH,
Branch Italy**

Via Tinelli N.67/69 20855 Gerno di Lesmo
(MB), Italy
Tel: +39-039-9065-1

**SPAIN/PORTUGAL
Yamaha Music Europe GmbH
Ibérica, Sucursal en España**

Ctra. de la Coruña km. 17,200, 28231
Las Rozas de Madrid, Spain
Tel: +34-91-639-88-88

**GREECE
Philippos Nakas S.A. The Music
House**

19th klm. Leof. Lavriou 190 02 Peania –
Attiki, Greece
Tel: +30-210-6686168

**SWEDEN/FINLAND/ICELAND
Yamaha Music Europe GmbH
Germany filial Scandinavia**

JA Wettergrensgata 1, 400 43 Göteborg,
Sweden
Tel: +46-31-89-34-00

**DENMARK
Yamaha Music Denmark,
Filiial of Yamaha Music Europe
GmbH, Tyskland**

Generatorvej 8C, ST. TH. , 2860 Søborg,
Denmark
Tel: +45-44-92-49-00

**NORWAY
Yamaha Music Europe GmbH
Germany - Norwegian Branch**

Grini Næringspark 1, 1332 Østerås,
Norway
Tel: +47-6716-7800

**CYPRUS
Yamaha Music Europe GmbH**

Siemensstrasse 22-34, 25462 Rellingen,
Germany
Tel: +49-4101-303-0

**RUSSIA
Yamaha Music (Russia) LLC.**

Room 37, entrance 7, bld. 7, Kievskaya
street, Moscow, 121059, Russia
Tel: +7-495-626-5005

**OTHER EUROPEAN REGIONS
Yamaha Music Europe GmbH**

Siemensstrasse 22-34, 25462 Rellingen,
Germany
Tel: +49-4101-3030

AFRICA

Yamaha Music Gulf FZE
JAFZA-16, Office 512, P.O.Box 17328,
Jebel Ali FZE, Dubai, UAE
Tel: +971-4-801-1500

MIDDLE EAST

**TURKEY
Yamaha Music Europe GmbH
Merkezi Almanya Türkiye İstanbul
Şubesi**
Mor Sumbul Sokak Varyap Meridian
Business 1.Blok No:1 113-114-115
Bati Atasehir Istanbul, Turkey
Tel: +90-216-275-7960

**OTHER REGIONS
Yamaha Music Gulf FZE**
JAFZA-16, Office 512, P.O.Box 17328,
Jebel Ali FZE, Dubai, UAE
Tel: +971-4-801-1500

ASIA

THE PEOPLE'S REPUBLIC OF CHINA

Yamaha Music & Electronics (China) Co.,Ltd.

2F, Yunhedasha, 1818 Xinzha-lu, Jingan-qu, Shanghai, China
Tel: +86-400-051-7700

INDIA

Yamaha Music India Private Limited

P-401, JMD Megapolis, Sector-48, Sohna Road, Gurugram-122018, Haryana, India
Tel: +91-124-485-3300

INDONESIA

PT Yamaha Musik Indonesia Distributor

Yamaha Music Center Bldg. Jalan Jend. Gatot Subroto Kav. 4, Jakarta 12930, Indonesia
Tel: +62-21-520-2577

KOREA

Yamaha Music Korea Ltd.

11F, Prudential Tower, 298, Gangnam-daero, Gangnam-gu, Seoul, 06253, Korea
Tel: +82-2-3467-3300

MALAYSIA

Yamaha Music (Malaysia) Sdn. Bhd.

No.8, Jalan Perbandaran, Kelana Jaya, 47301 Petaling Jaya, Selangor, Malaysia
Tel: +60-3-78030900

SINGAPORE

Yamaha Music (Asia) Private Limited

Block 202 Hougang Street 21, #02-00, Singapore 530202, Singapore
Tel: +65-6740-9200

TAIWAN

Yamaha Music & Electronics Taiwan Co.,Ltd.

2F., No.1, Yuandong Rd., Banqiao Dist., New Taipei City 22063, Taiwan (R.O.C.)
Tel: +886-2-7741-8888

THAILAND

Siam Music Yamaha Co., Ltd.

3, 4, 15, 16th Fl., Siam Motors Building, 891/1 Rama 1 Road, Wangmai, Pathumwan, Bangkok 10330, Thailand
Tel: +66-2215-2622

VIETNAM

Yamaha Music Vietnam Company Limited

15th Floor, Nam A Bank Tower, 201-203 Cach Mang Thang Tam St., Ward 4, Dist.3, Ho Chi Minh City, Vietnam
Tel: +84-8-3818-1122

OTHER ASIAN REGIONS

<http://asia.yamaha.com/>

OCEANIA

AUSTRALIA

Yamaha Music Australia Pty. Ltd.

Level 1, 80 Market Street, South Melbourne, VIC 3205, Australia
Tel: +61-3-9693-5111

REGIONS AND TRUST

TERRITORIES IN PACIFIC OCEAN

<http://asia.yamaha.com/>

Head Office/Manufacturer: Yamaha Corporation

10-1, Nakazawa-cho, Naka-ku, Hamamatsu, 430-8650, Japan

Importer (European Union): Yamaha Music Europe GmbH

Siemensstrasse 22-34, 25462 Rellingen, Germany

Importer (United Kingdom): Yamaha Music Europe GmbH (UK)

Sherbourne Drive, Tilbrook, Milton Keynes, MK7 8BL, United Kingdom

CE

雅马哈乐器音响（中国）投资有限公司

上海市静安区新闸路 1818 号云和大厦 2 楼

客户服务热线：4000517700

公司网址：<https://www.yamaha.com.cn>

制造商：雅马哈株式会社

制造商地址：日本静冈县滨松市中区中泽町 10-1

Yamaha Pro Audio global website
<http://www.yamahaproaudio.com/>

Yamaha Downloads
<https://download.yamaha.com/>

Manual Development Group

© 2019 Yamaha Corporation

Published 04/2021

2021 年 4 月发行

MWOE-A0

ヤマハ株式会社

〒430-8650 静岡県浜松市中区中沢町 10-1

VFE9100