

**AV ресивер/AV Receiver**  
**HTR-2067**

Руководство по быстрой настройке/Easy Setup Guide

YAMAHA CORPORATION

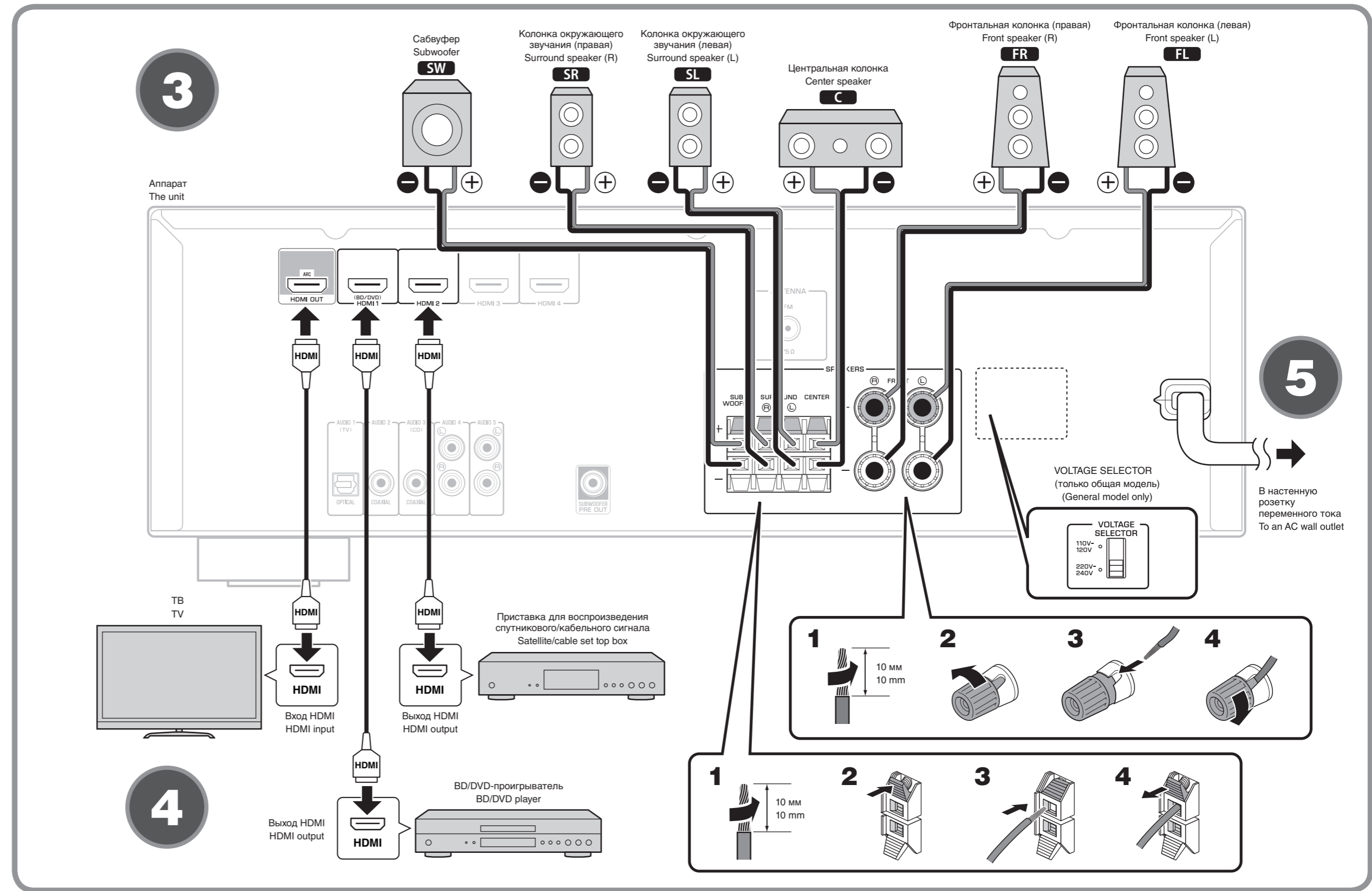
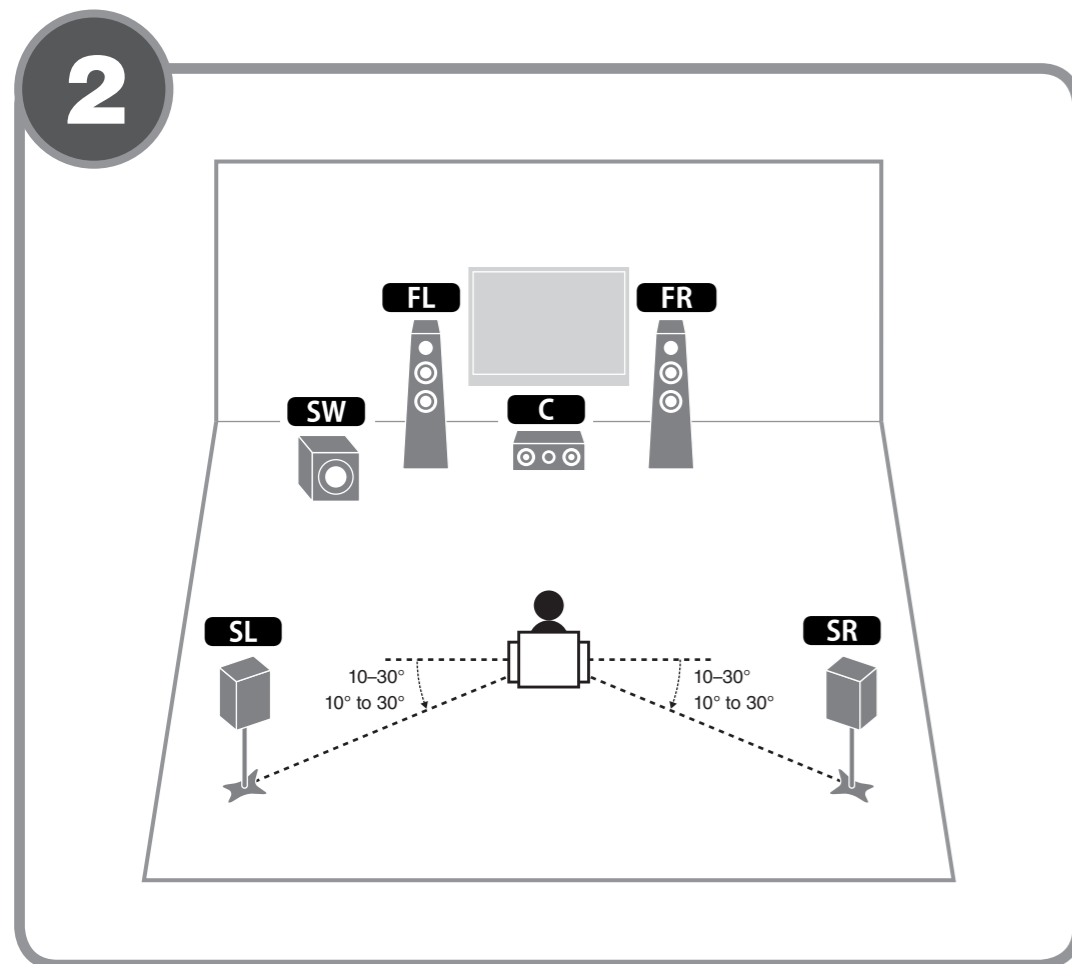
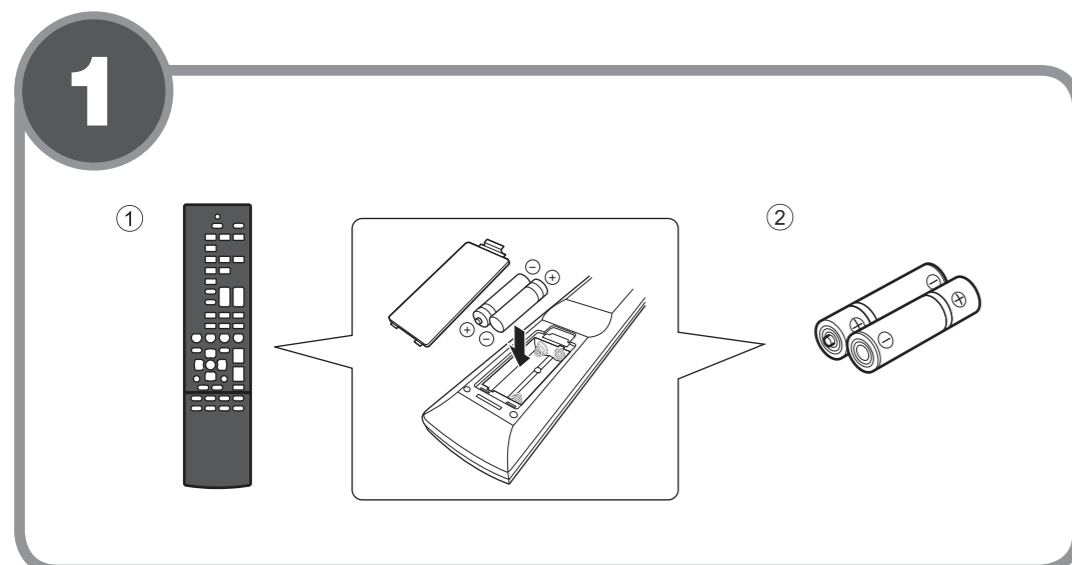
© 2014 Yamaha Corporation Printed in China ZK39130-1 F

В этом документе объясняется, как настроить 5.1-канальную систему и воспроизвести на аппарате объемный звук с BD/DVD-диска.

Дополнительные сведения об этом продукте см. в "Инструкции по эксплуатации" на компакт-диске, входящем в комплект поставки. Последнюю редакцию "Инструкции по эксплуатации" можно загрузить со следующего веб-сайта: <http://download.yamaha.com/>

This document explains how to set up a 5.1-channel system and play back surround sound from a BD/DVD on the unit.

For more information about this product, refer to the Owner's Manual included on the supplied CD-ROM. The latest Owner's Manual can be downloaded from the following website: <http://download.yamaha.com/>



**Русский**

**1 Аксессуары, используемые с этим документом**

- ① Пульт ДУ
- ② Батарейки (AAA, R03, UM-4) (2 шт.)

Следующие кабели (не входят в комплект) необходимы для построения системы, описанной в этом документе.

- Кабели для колонок (6 шт.)
- Кабели HDMI (3 шт.)

**2 Расположение колонок**

Расставьте колонки в помещении, руководствуясь приведенной схемой.

- FL** Фронтальная колонка (левая)
- FR** Фронтальная колонка (правая)
- C** Центральная колонка
- SL** Колонка окружающего звучания (левая)
- SR** Колонка окружающего звучания (правая)
- SW** Сабувуфер

**3 Подключение колонок и сабувуфера**

- Перед подсоединением колонок отключите кабель питания аппарата от розетки переменного тока.
- Убедитесь, что жилы кабеля колонки не соприкасаются между собой и не контактируют с металлическими деталями аппарата. Это может привести к повреждению аппарата или колонок. В случае короткого замыкания цепи кабеля колонки при включении аппарата на дисплее передней панели появится сообщение "Check SP Wires".
- К этому аппарату можно также подключить сабувуфер, оборудованный встроенным усилителем. Для получения дополнительных сведений см. Инструкцию по эксплуатации.

**4 Подключение внешних устройств**

**5 Подключение кабеля питания к настенной розетке переменного тока**

**Перед подключением кабеля питания (только общая модель)**  
Установите переключатель VOLTAGE SELECTOR (Выбор напряжения) в соответствии с местным стандартом напряжения. Доступны напряжения 110–120 В или 220–240 В переменного тока, 50/60 Гц.

**English**

**1 Accessories used with this document**

- ① Remote control
- ② Batteries (AAA, R03, UM-4) (x2)

The following cables (not supplied) are required to build the system described in this document.

- Speaker cables (x6)
- HDMI cables (x3)

**2 Placing speakers**

Set up the speakers in the room using the diagram as a reference.

- FL** Front speaker (L)
- FR** Front speaker (R)
- C** Center speaker
- SL** Surround speaker (L)
- SR** Surround speaker (R)
- SW** Subwoofer

**3 Connecting speakers/subwoofer**

- Before connecting the speakers, remove the unit's power cable from the AC wall outlet.
- Ensure that the core wires of the speaker cable do not touch one another or come into contact with the unit's metal parts. Doing so may damage the unit or the speakers. If the speaker cables short circuit, "Check SP Wires" will appear on the front display when the unit is turned on.
- The subwoofer equipped with built-in amplifier can also be connected to this unit. For more information, refer to the Owner's Manual.

**4 Connecting external devices**

**5 Connecting the power cable to an AC wall outlet**

**Before connecting the power cable (General model only)**  
Set the switch position of VOLTAGE SELECTOR according to your local voltage. Voltages are AC 110–120/220–240 V, 50/60 Hz.

## 6 Настройка параметров колонки

Для создания оптимального объемного звукового пространства настройте параметры колонок аппарата.



- 1 Нажмите кнопку RECEIVER (⏻), чтобы включить аппарат.
- 2 Включите телевизор и выберите источник входного видеосигнала телевизора для вывода видеосигнала с аппарата (гнездо HDMI OUT).
- 3 Нажмите кнопку SETUP.
- 4 Убедитесь, что на дисплее передней панели отображается строка "Speaker Setup" (Настройка колонок), и нажмите кнопку ENTER.



Настройки колонок доступны также в меню, отображаемом в телевизоре.

- 5 Настройка выходных характеристик колонок.

- 1 Убедитесь, что отображается строка "Config" и нажмите кнопку ENTER.



- 2 С помощью клавиш курсора (⬆/⬇) выберите пункт, затем с помощью клавиш курсора (⬅/➡) выберите параметр.



- 3 Завершив настройку, нажмите RETURN.

### Настройка параметров

Элемент	Функция	Настройки
Subwoofer	Эта настройка определяет, подключен ли сабвуфер.	Use, None
Front	Выбор размера фронтальных колонок.	Small, Large
Center	Эта настройка определяет, подключена ли центральная колонка, и выбирает ее размер.	Small, Large, None
Sur. LR	Эта настройка определяет, подключены ли колонки окружающего звучания, а также их размер.	Small, Large, None



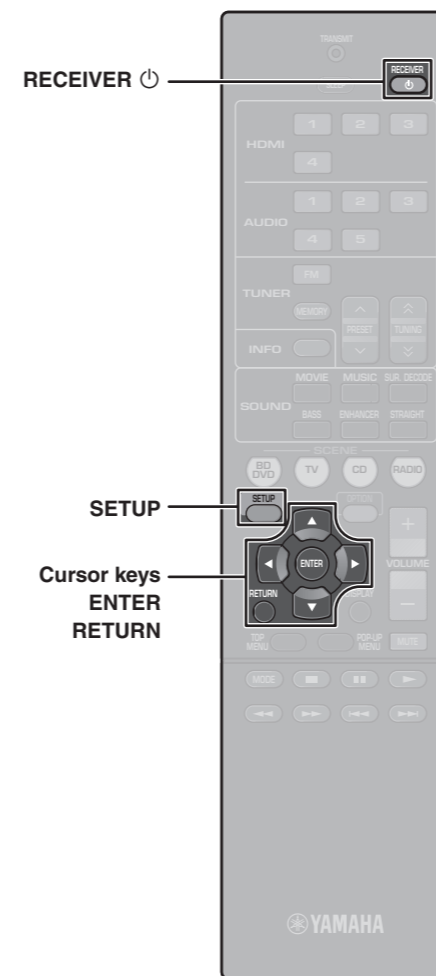
- Настройки, используемые по умолчанию, подчеркнуты.
- При настройке размера колонок выберите значение "Large" для колонок с диаметром низкочастотного динамика 16 см и больше или "Small" для колонок с диаметром низкочастотного динамика меньше 16 см.
- Информацию о настройках, кроме показанных в таблице выше, см. в разделе "Конфигурация" документа Инструкция по эксплуатации.

- 6 Для выхода из меню нажмите SETUP.

Настройка звучания колонок завершена.

## 6 Configuring the speaker settings

Configure the speaker settings of the unit to create an optimum surround sound field.



- 1 Press RECEIVER (⏻) to turn on the unit.
- 2 Turn on the TV and switch the TV input to display video from the unit (HDMI OUT jack).
- 3 Press SETUP.
- 4 Check that "Speaker Setup" appears on the front display and press ENTER.



Speaker settings are also available with the menu displayed on the TV.

- 5 Configure the output characteristics of the speakers.

- 1 Check that "Config" appears and press ENTER.



- 2 Use the cursor keys (⬆/⬇) to select an item and cursor keys (⬅/➡) to select a setting.



- 3 When setting is complete, press RETURN.

### Setting items

Item	Function	Settings
Subwoofer	Selects whether or not a subwoofer is connected.	Use, None
Front	Selects the size of front speakers.	Small, Large
Center	Selects whether or not a center speaker is connected and its size.	Small, Large, None
Sur. LR	Selects whether or not surround speakers are connected and their sizes.	Small, Large, None



- Default settings are underlined.
- When configuring the speaker size, select "Large" if the woofer diameter of your speaker is 16 cm or larger or "Small" if it is smaller than 16 cm.
- See "Configuration" in the Owner's Manual for information on settings other than those included in the table above.

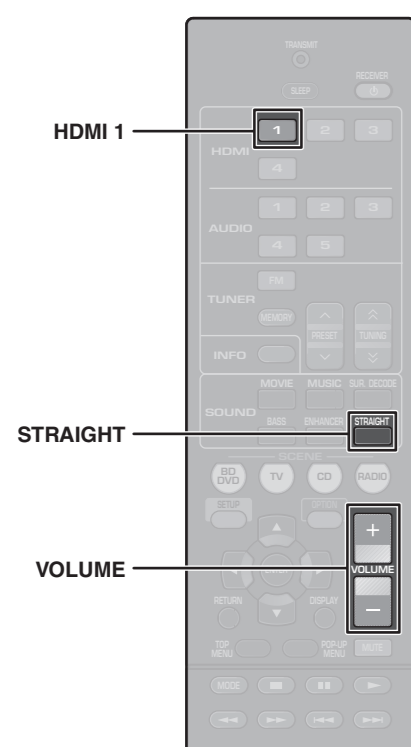
- 6 To exit from the menu, press SETUP.

The speaker settings are complete.

## 7 Воспроизведение BD/DVD-диска

Теперь давайте воспроизведем BD/DVD-диск.

Чтобы в полной мере ощутить объемный звук, выдаваемый аппаратом, рекомендуется воспроизводить многоканальные звукозаписи (5.1 каналов или больше).



- 1 Включите BD/DVD-проигрыватель.
- 2 Нажмите HDMI 1, чтобы в качестве источника входного сигнала выбрать "HDMI 1".



- 3 Включите воспроизведение на BD/DVD-проигрывателе.
- 4 Нажимайте STRAIGHT, пока не выберется "STRAIGHT".



Если включен режим "STRAIGHT" (прямое декодирование), каждая колонка воспроизводит аудиосигнал собственного канала напрямую (без обработки звукового поля).

- 5 Нажмите VOLUME для регулировки громкости.



Основная процедура настройки на этом завершена.

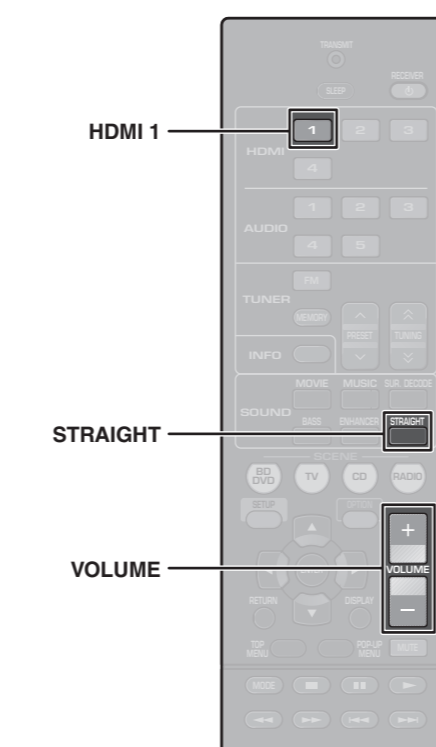


Если не слышен объемный звук или не выводится звук из какой-либо колонки, см. раздел "Поиск и устранение неисправностей" "Инструкции по эксплуатации".

## 7 Playing back a BD/DVD

Now let's play back a BD/DVD.

We recommend playing back multichannel audio (5.1-channel or more) to feel surround sound produced by the unit.



- 1 Turn on the BD/DVD player.
- 2 Press HDMI 1 to select "HDMI 1" as the input source.



- 3 Start playback on the BD/DVD player.
- 4 Press STRAIGHT repeatedly to select "STRAIGHT".



When "STRAIGHT" (straight decode) is enabled, each speaker produces each channel audio signal directly (without sound field processing).

- 5 Press VOLUME to adjust the volume.



This completes the basic setup procedure.



When surround sound is not heard, or no sound is output from a specific speaker, see "Troubleshooting" in the Owner's Manual.