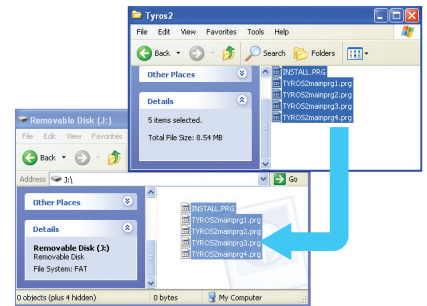


Tyros2 Installationsanleitung

Achtung: Schalten Sie das Instrument nicht aus oder entfernen das USB-Speichermedium während des Vorgangs.

1 Download der Firmware

- 1) Laden Sie die Zip-Datei herunter.
- 2) Entpacken Sie die fünf Dateien, die die Zip-Datei enthält.
- 3) Stecken Sie das USB-Speichermedium an Ihren Computer.
- 4) Kopieren Sie die entpackten Dateien in das Hauptverzeichnis des USB-Speichermediums.



2 Anschluss des USB-Speichermediums

Stecken Sie das USB-Speichermedium, das die Upgrade-Dateien enthält, an den USB TO DEVICE-Anschluss Ihres Instrumentes.

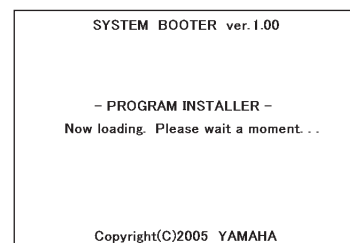
Achtung: Stellen Sie sicher, dass das USB-Speichermedium korrekt mit dem Anschluss verbunden ist. Stecken Sie das USB-Speichermedium nicht gewaltsam an den Anschluss; dies könnte den Anschluss oder das Speichermedium beschädigen.



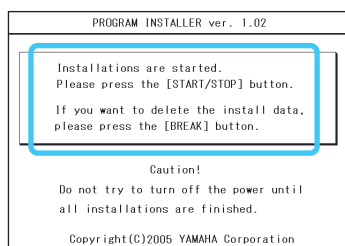
3 Installieren des Upgrade Programms

Halten Sie den [START/STOP] Schalter der STYLE CONTROL-Einheit gedrückt und schalten Sie anschließend das Instrument ein.

Halten Sie den [START/STOP] Schalter gedrückt bis das folgende Display erscheint.



Nach wenigen Augenblicken erscheint das nachstehende Display.



Drücken Sie den [START/STOP] Schalter um die Installation zu starten. Fahren Sie fort mit [Schritt 4](#) . (Ausführen der Installation).

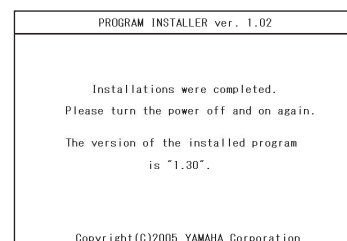
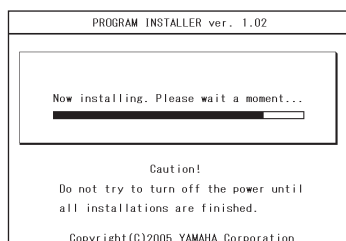
Drücken Sie den [BREAK] Schalter um die Upgrade-Daten auf dem USB-Speichermedium zu löschen.

Fahren Sie fort mit [Schritt 5](#) . (Löschen der Upgrade-Daten).

4 Ausführen der Installation

Drücken Sie den [START/STOP] Schalter um die Installation zu starten.

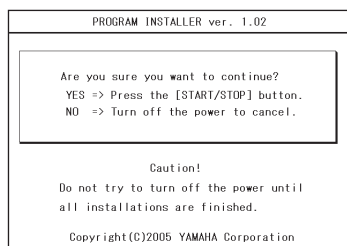
Wenn die Installation abgeschlossen ist, erscheint das folgende Display.



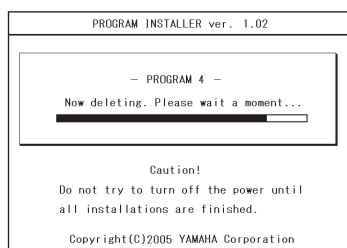
Schalten Sie das Instrument nun aus und anschließend wieder ein.

5 Löschen der Upgrade-Daten

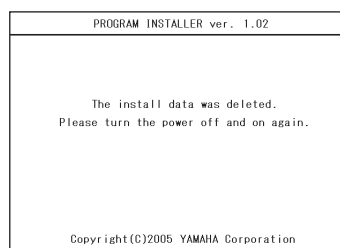
Drücken Sie den **[BREAK] Schalter** um das folgende Display aufzurufen.



Drücken Sie den **[START/STOP] Schalter** um den Löschvorgang der Upgrade-Daten zu starten.



Wenn der Löschvorgang der Upgrade-Daten abgeschlossen ist, erscheint das folgende Display.



Die Upgrade-Daten wurden vom USB-Speichermedium gelöscht. Schalten Sie das Instrument aus und entfernen Sie das USB-Speichermedium.

Bestätigung der Versions-Nummer

Schalten Sie das Instrument ein und warten Sie, bis das Hauptdisplay erscheint.

- 1) Drücken Sie den **[FUNCTION]** Schalter, wählen Sie dann **[UTILITY]** -> **[OWNER]** mit den **[TAB]**-Schaltern.
- 2) Halten Sie den Schalter neben der Angabe **[OWNER NAME]** für rund fünf Sekunden gedrückt, bis das nebenstehende Display erscheint.
- 3) Überprüfen Sie, ob die Version-Nummer korrekt ist. Verlassen Sie das Display mit **EXIT** oder schalten Sie das Instrument aus.



Fehlerbehebung

Die Stromversorgung war unterbrochen oder das USB Speichermedium wurde während des Installationsvorgangs entfernt.

Eine komplette Neuinstallation ist notwendig. Führen Sie die Schritte von Anfang an aus.

Die Installation kann nicht ausgeführt werden, weil eine Fehler-Meldung auf dem Display erscheint. Prüfen Sie folgendes:

- ✓ Ist das USB-Speichermedium korrekt verbunden?
- ✓ Ist der USB-Anschluss frei von Schmutz und Staub?
- ✓ Sind der USB Speicher oder die Firmware-Daten beschädigt?
- ✓ Wurden die Firmware-Daten ordnungsgemäß entpackt und liegen Sie im Hauptverzeichnis des USB-Speichermediums?

Führen Sie den Installationsvorgang mit einem anderen USB-Speichermedium durch.